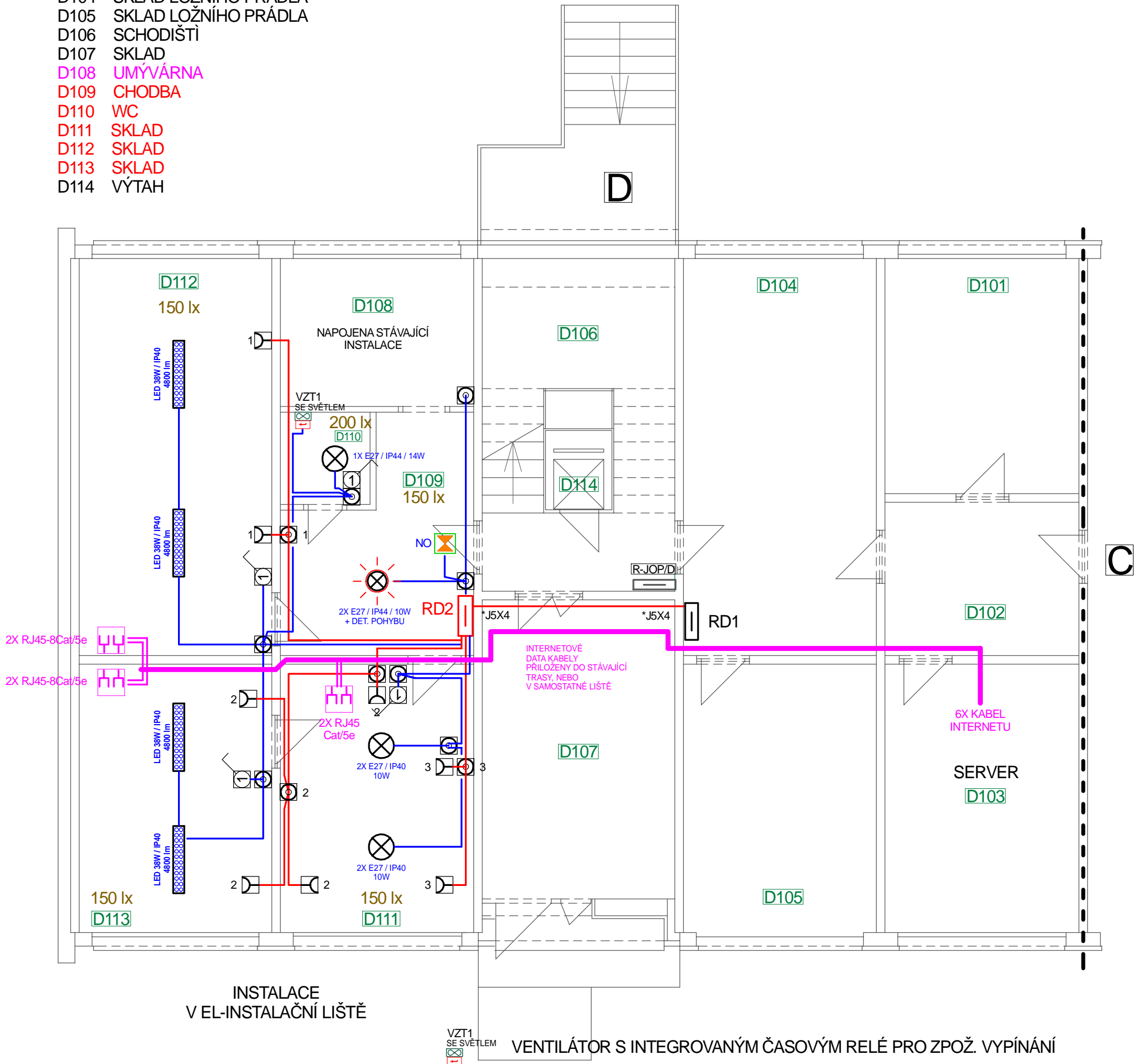


OBJEKT "D" - ROZVODY NN V OBJEKTU D

- D101 SKLAD LOŽNÍHO PRÁDLA
D102 CHODBA
D103 SERVER
D104 SKLAD LOŽNÍHO PRÁDLA
D105 SKLAD LOŽNÍHO PRÁDLA
D106 SCHODIŠTĚ
D107 SKLAD
D108 UMYVÁRNA
D109 CHODBA
D110 WC
D111 SKLAD
D112 SKLAD
D113 SKLAD
D114 VÝTAH



D

INSTALACE PROVEDENA ZEJMÉNA DLE ČSN 33 2130 ed. 4.
ROZVOD PROVEDEN V SYSTÉMU TN-S V LIŠTĚ NEBO ZA SDK.
VEŠKERÉ SVĚTLNÉ OBVODY BUDOU MÍT ZVÝŠENOU OCHRANU
PROUDOVÝM CHRÁNIČEM S VYBAVOVACÍM PROUDEM 0,03A.
KRYTÍ SVĚTEL DLE URČENÉHO PROSTŘEDÍ. MINIMÁLNÍ VÝŠKA SPÍNAČŮ
NAD PODLAHOU SE DOPORUČUJE 100 cm. MINIMÁLNÍ PRŮŘEZ VEDENÍ
OSVĚTLENÍ BUDE 1,5 MM².
ZÁSUVKOVÉ OBVODY BUDOU MÍT ZVÝŠENOU OCHRANU DLE
ČSN 33 2000-4-43 ed. 3 PROUDOVÝM CHRÁNIČEM S VYBAVOVACÍM
PROUDEM 0,03A, VÝJMA PŘÍPADNÝCH VÝJIMEK Z ČSN.
MINIMÁLNÍ VÝŠKA ZÁSUVK SE DOPORUČUJE 30 cm OD PODLAHY.
DOPORUČUJE SE POUŽÍT ZÁSUVKY S OCHRANNÝMI CLONKAMI.
MINIMÁLNÍ PRŮŘEZ VEDENÍ ZÁSUVK BUDE 2,5 mm².

- VZT1 SE SVĚTLEM VENTILÁTOR S INTEGROVANÝM ČASOVÝM RELÉ PRO ZPOŽ. VYPÍNÁNÍ
- ⊗ KRABICE ROZBOČNÁ (ROZVOD V INSTAL. LIŠTÁCH)
 - ⊖ SPÍNAČ (ROZVOD V INSTAL. LIŠTÁCH)
 - ⊞ ZÁSUVKA 230V / 16A (ROZVOD V INSTAL. LIŠTÁCH)

OCHRANA PROTI NEBEZPEČNÉMU DOTYKU:
DLE ČSN 33 2000-4-41 ed.3 AUTOMATICKÝM ODPOJENÍM OD ZDROJE V SÍTÍCH TN.
NAPĚŤOVÁ SOUSTAVA: 3NPE AC 50Hz 400/230V / TN-S.

ZODP. PROJEKTANT	Ing. Radek Vondra	<div> <i>pridos</i> Na Potoce 648, Hradec Králové 11 tel., fax: 495539037, IČO: 132 07 245 e-mail: pridos@cmail.cz</div>	
VYPRACOVAL	Ing. Radek Vondra, Jaroslav Rejnyš		
INVESTOR	Universita HK, Rokitanského 62, Hradec Králové, 500 03		
KRAJ, MÍSTO	Královéhradecký, M.Ú. Hradec Králové		
ODDÍL	D.1.2.4. Silnoproudá elektrotechnika		
AKCE:		DATUM	05/2025
OPRAVA A REKONSTRUKCE VCHOD A - G - IV. ETAPA		STUPEŇ	DPS
		MĚŘÍTKO	1 : 75
VÝKRES: ROZVODY NN V OBJEKTU D		1E32	